

# **SYNTROX**

## **G e r m a n y**

### GEBRAUCHSANLEITUNG Turm-Ventilator mit Fernbedienung



### **WICHTIGE SICHERHEITSHINWEISE**

**Lesen Sie die Anleitung vor Inbetriebnahme gründlich durch und bewahren sie auf.**

Prüfen Sie vor der Montage, ob der Netzstecker gezogen ist. Bei eingestecktem Netzstecker könnte das Gerät versehentlich eingeschaltet werden und Verletzungen verursachen.

Betreiben Sie niemals ein defektes Gerät oder ein Gerät mit einem defekten Kabel. Es besteht die Gefahr eines elektrischen Schlags.

Achten Sie darauf, dass das angeschlossene Netzkabel keine Stolpergefahr darstellt.

Dieser Turm-Ventilator ist nur für seinen vorgesehenen Verwendungszweck - für die Lüftung im Haushalt oder Büro - einzusetzen. Der Turm-Ventilator ist für eine gewerbliche Nutzung nicht geeignet. Jede weitere Verwendung gilt als nicht bestimmungsgemäß und ist untersagt.

Das Gerät niemals in der Nähe von explosiven oder leicht entzündlichen Stoffen verwenden.

Das Gerät niemals im Freien verwenden oder aufbewahren.

Dieses Gerät ist nicht dafür bestimmt, durch Personen (einschließlich Kinder) mit eingeschränkten physischen, sensorischen oder geistigen Fähigkeiten oder mangels Erfahrung und/oder mangels Wissen benutzt werden, es sei denn, sie werden durch eine für ihre Sicherheit zuständige Person beaufsichtigt oder erhalten von ihr Anweisungen, wie das Gerät zu benutzen ist.

Bei Verpackungsfolien besteht Erstickungsgefahr. Sie dürfen nicht zum Spielen verwendet werden.

Den Luftstrom nicht direkt auf Personen richten und diesen nicht behindern, mindestens 50 cm Freiraum nach allen Seiten lassen.

Gerät nicht abdecken mit Stoffen, Kleidung etc.

Tauchen sie das Gerät niemals in Wasser oder andere Flüssigkeiten.

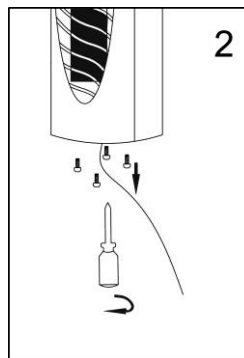
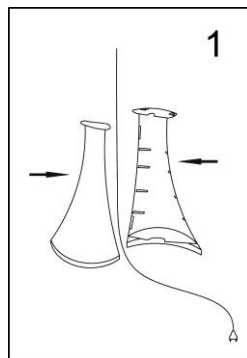
Ziehen Sie den Netzstecker aus der Steckdose,

- wenn Sie das Gerät über einen längeren Zeitraum hinweg nicht verwenden,
- wenn während des Betriebs ein Fehler auftritt,
- bevor Sie es reinigen.

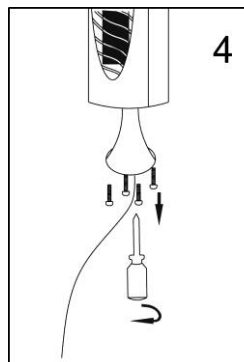
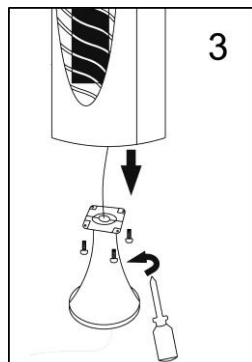
Das Gerät darf nicht mit Hilfe einer externen Zeitschaltuhr eingeschaltet werden.

### **INSTALLATION**

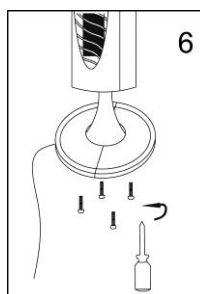
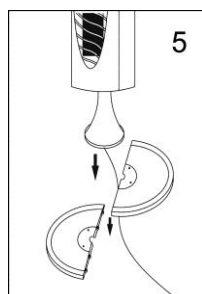
1. Netzkabel vollständig abwickeln und durch den Schlitz im Standfuß führen, dann die Seiten zusammenklemmen (Abb. 1+2)
2. Standfuß passgenau mit dem Positionierstift in die runde Öffnung im Gehäuseboden des Ventilators aufsetzen. Das Netzkabel darf dabei nicht eingeklemmt werden.



3. Die beiliegenden 4 Schrauben einsetzen und verschrauben. (Abb. 3+4)



4. Kabel im Mittelschacht des Rückseitengehäuses einfügen, vorderes Gehäuse einrasten lassen mit dem rückseitigen Gehäuse, dann mit den 4 Schrauben mit dem Standfuss (der Basis) verbinden. (Abb. 5+6)



## **Bedienung**

1. Fernbedienung in Richtung des Ventilators halten (Abstand beachten) und gewünschte Taste drücken, dann "On" Taste drücken. Gewünschte Funktion wird ausgeführt.
2. Funktionen:
  - a. OFF (Aus)
  - b. On/Speed (An/Geschwindigkeit): I, II und III & START
  - c. Timer: 15 Stufen zur Auswahl, je eine Stufe per Drücken, je 0,5 Std. beginnend bei 0.5 bis 7.5 Std.
  - d. Gebläsedrehzahl: Normal, Natural und Nachtmodus
  - e. "I, II, III" zeigt die Stufen Niedrig/Mittel/Hoch an („low/medium/high“)
3. Soft-touch control  
Funktionen der Tasten sind gleich derer auf der Fernbedienung

## **Wichtiger Hinweis:**

Halten Sie alle Kunststoffteile von Fett und Schmutz frei. Das Gerät nicht verwenden in der Küche oder in anderen Bereichen, wo die Teile mit Fett und Schmutz verunreinigt werden könnten. Ventilatoren können beschädigt werden, wenn sie von Fett und / oder Schmutz verstopft / verunreinigt werden.

## **REINIGUNG UND PFLEGE**

Schalten Sie das Gerät aus und ziehen Sie den Netzstecker. Gerät abkühlen lassen, bevor Sie mit der Reinigung und Pflege beginnen. So verhindern Sie, dass das Gerät versehentlich eingeschaltet wird.

Verwenden Sie keine Reinigungsmittel, Scheuermittel oder Alkohol. Diese würden das Gehäuse beschädigen

Angesammelter Staub im Geräteinnenraum kann durch Absaugen mit einem Staubsauger, oder durch Ausblasen mit Druckluft entfernt werden.

Reinigen Sie das Gerät nur trocken oder mit einem feuchten Tuch. Das Gerät bedarf keiner aufwändigen Wartung und Pflege. Anschlussleitung aufwickeln. Gerät staubgeschützt aufbewahren.

Stellen Sie das Gerät nicht neben Wärmequellen und vermeiden Sie direkte Sonneneinstrahlung. Hitze kann den Ventilator beschädigen.

## **Hinweis**

Wir behalten uns das Recht vor, auch ohne besondere Ankündigung Änderungen sowohl am Design wie auch an den Funktionen unserer Produkte vorzunehmen. Auch die Farbe des Produktes kann je nach Produkt abweichen. Je nach Modell sind einige Funktionen und/oder Zubehörteile optional und nicht im Lieferumfang enthalten. Abbildungen können abweichen.

## **ENTSORGUNG**

Sorgen Sie dafür, dass das Gerät ordnungsgemäß entsorgt wird, Das Symbol bedeutet, dass dieses Gerät nicht in den normalen Hausmüll gehört, sondern den jeweiligen kommunalen Rücknahmesystemen für Elektro- und Elektronik-Altgeräte übergeben werden muss.

